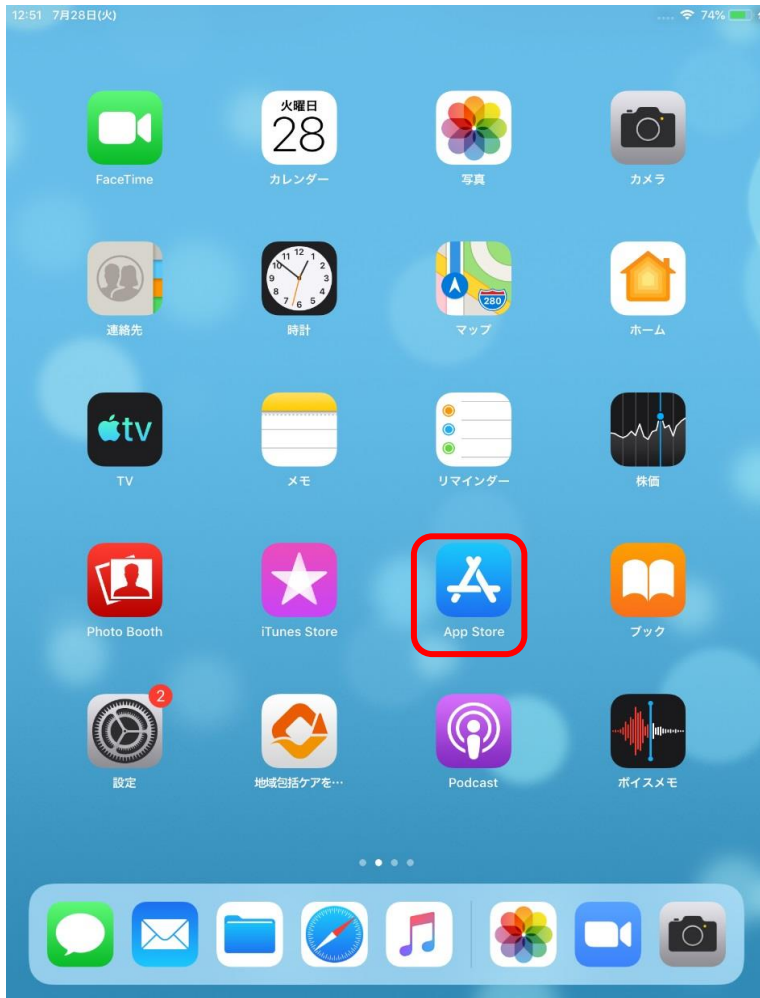


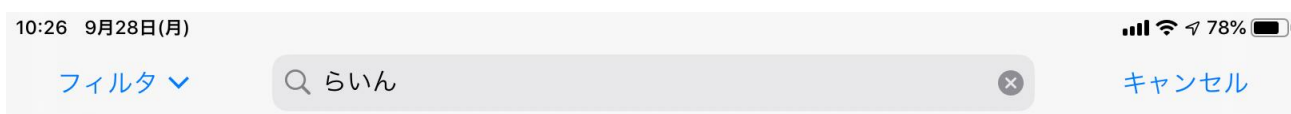
# オンライン面会におけるアプリケーション「LINE」の使い方について

## 1. インストール方法

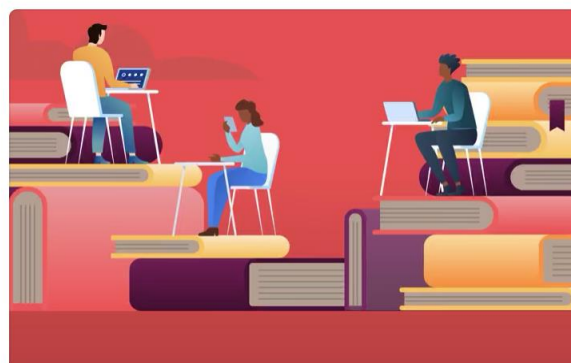


iPad/iPhoneの場合  
「App Store」にてLINEを検索する

**「LINE」**をダウンロード




おすすめのAPP  
Udemy: ビデオで授業が受けられる学習アプリ



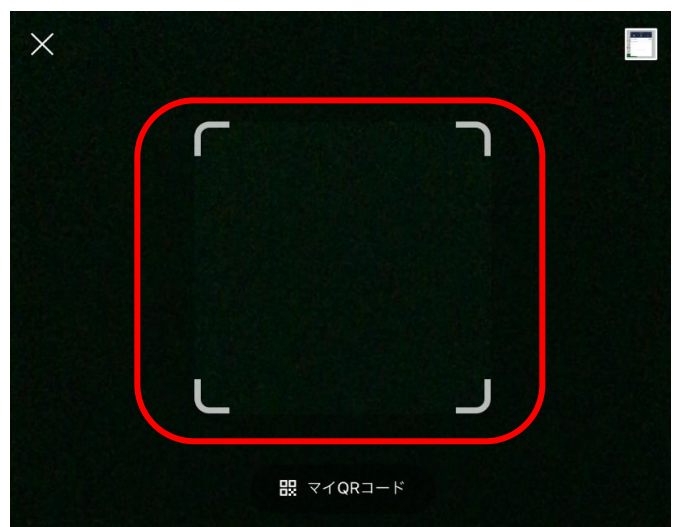
## 2. 友達申請方法



1.  マークをタップ

2.  マークをタップ

3. 枠内に以下のQRコードを収まるように撮影する（枠内に収まれば自動で緑協和病院のアカウントに繋がります）



知り合いかもしれないユーザーはいません

QRコードをスキャンして友だち追加などの機能を利用できます。

## 友だちを追加



緑協和病院

追加

4. 左記のようなアイコンが現れますので  
**「追加」**をタップ

5. 以上で友達申請は完了です

6. 面会者情報の確認のため、以下の  
内容を送信ください

**\* 患者氏名**

**\* ご家族様氏名**

**\* 続柄**

7. 確認が取れましたら、TALK画面にて  
**「確認できました」**と送信いたします

8. 面会希望の日時に関しましては  
お電話にて承りますので以下連絡先を  
ご確認ください

\* ご予約対応連絡先

平日（月曜日～金曜日）	9：00～17：00
電話番号	045-962-6666（代表）
担当	地域連携室（芝原・田中）